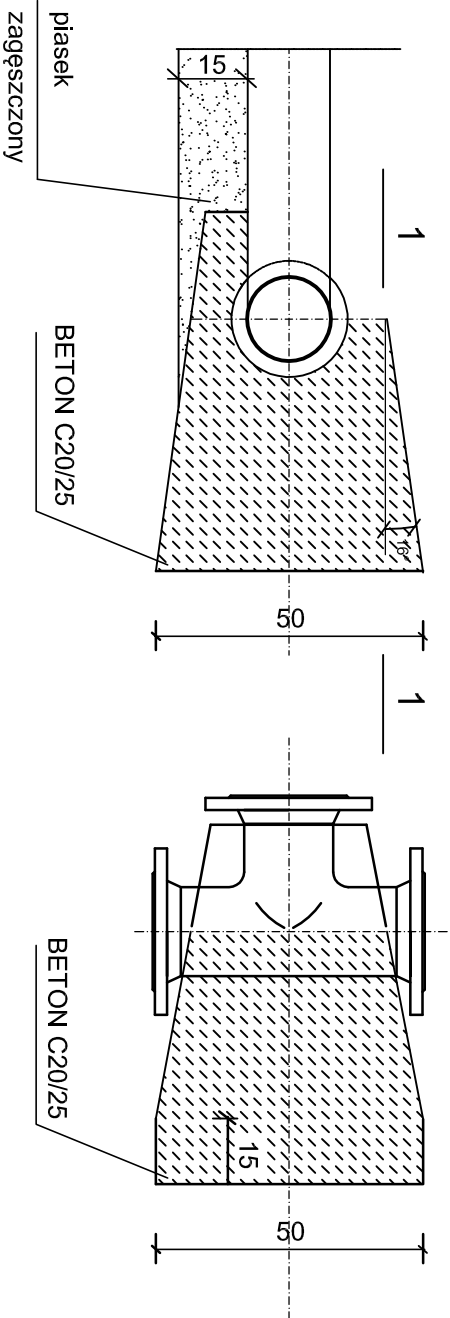


BLOK OPOROWY
PRZĘKRÓJ POPRZECZNY



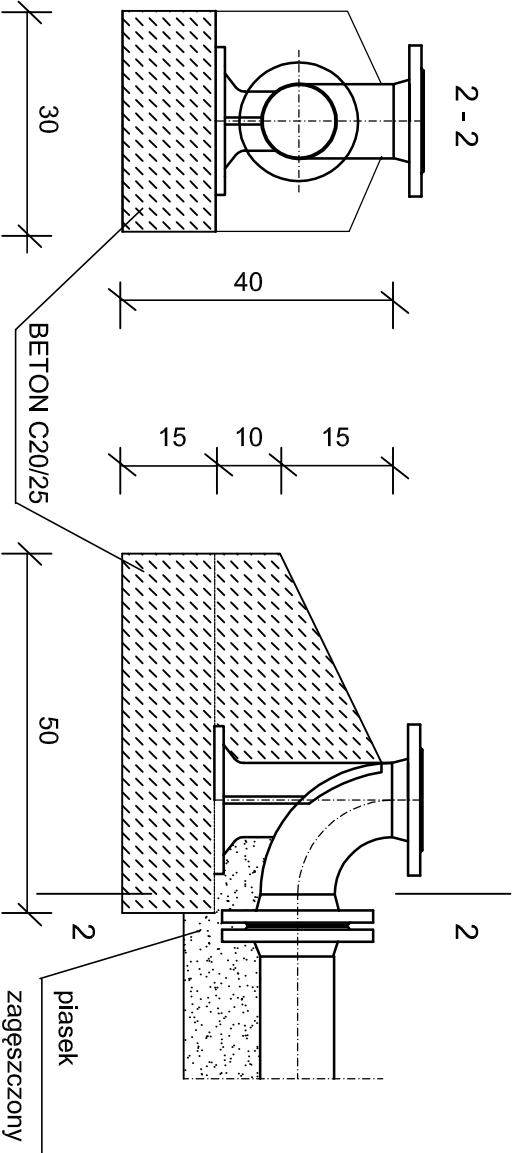
BLOK OPOROWY NA TRÓJNIKU
1 - 1

PROJEKT TECHNICZNY
SIECI WODOCIĄGOWEJ W OSMOLICACH DRUGICH
BLOKI OPOROWE

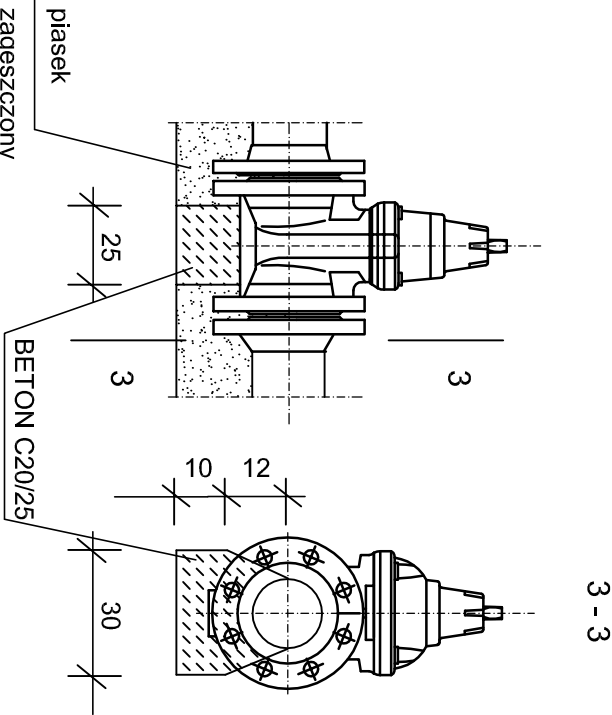
UWAGA:

1. BLOKI NALEŻY OPIERAĆ O PIONOWĄ ŚCIANĘ WYKOPU PRZY NIENARUSZONEJ STRUKTURZE GRUNTU. W INNYCH PRZYPADKACH SZCZELINĘ POMIĘDZY BLOKIEM A NIENARUSZONĄ ŚCIANĄ WYKOPU WYPEŁNIĆ BETONEM.
2. POWIERZCHNIĘ KSZTAŁTEK ŻELIWNÝCH ODIZOLOWAĆ FOLIĄ OD POWIERZCHNI BLOKÓW OPOROWÝCH

BLOK OPOROWO - PODPOROWY POD HYDRANT



BLOK PODPOROWY POD ZASUWĘ



INWESTOR: GMINA STRZYŻEWICE 23 - 107 Strzyżewice 109 tel: 81 566-60-25 e-mail: strzyzewice@lubeńskie.pl			
WYKONAWCA: Zakład Techniczny ISAN SERWIS 20-515 Lublin, Prawiedniki - Kolonia 48C tel: 605-195-006			
TYTUŁ PROJEKTU	BUDOWA SIECI WODOCIĄGOWEJ W OSMOLICACH DRUGICH	DATA	VII - 2021
STADIUM BRANŻA	PROJEKT TECHNICZNY BRANŻA SANITARNA	NR RYS.	8
TYTUŁ RYSUNKU	BLOKI OPOROWE	SKALA	
PROJEKTANT	mgr inż. JOLANTA RÓŻECKA	upr. nr 279/Lb/99	
SPRAWDZAJĄCY	mgr inż. JANUSZ RUDKO	upr. 493/Lb/2001	